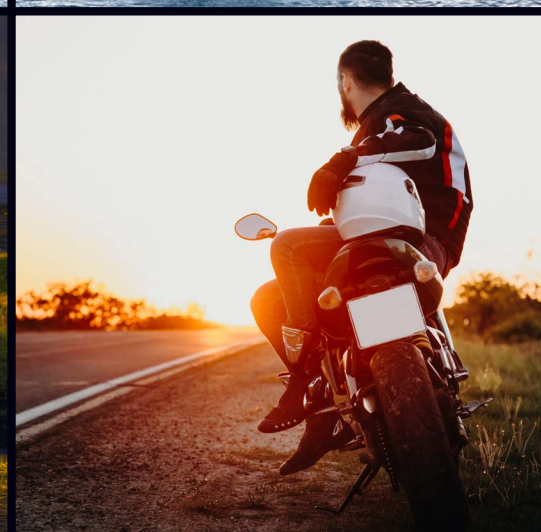
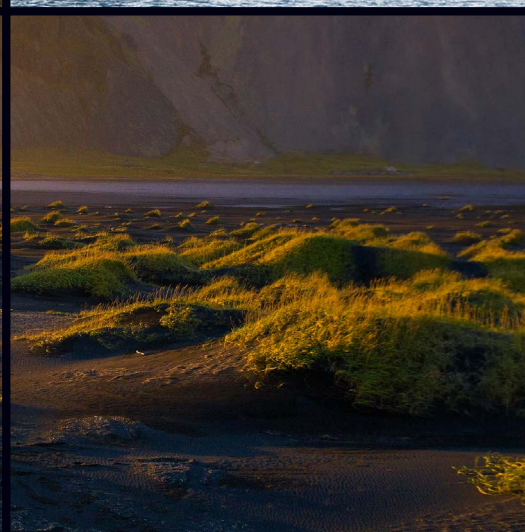
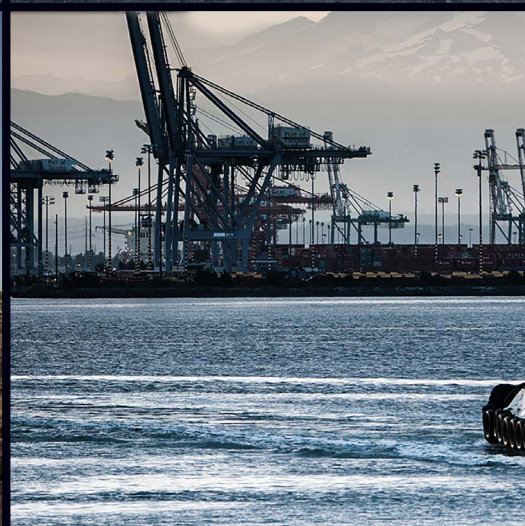
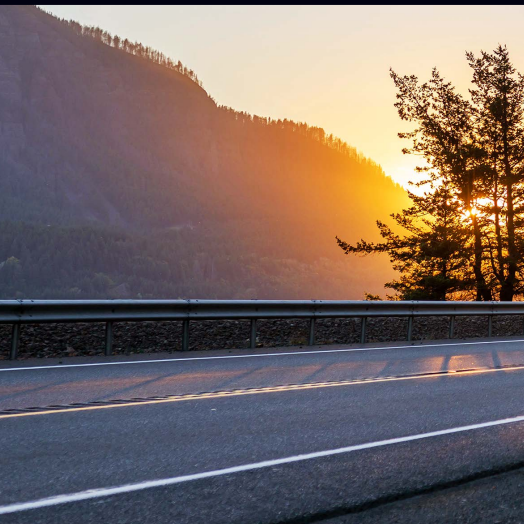


**Produktfakta**  
Smörjmedel för fordon  
Fordonskemikalier

Version 4.2



## Innehåll

Introduktion .....	3
Motoroljor för personbilar (Bensin & Diesel) .....	4
Motoroljor för tunga fordon (Diesel) .....	6
Förteckning över gamla och nya produktnamn .....	7
Motoroljor för gasmotorer .....	8
Agri/Entreprenad .....	9
Transmissionsoljor .....	10
Automatväxellådsoljor (ATF) .....	12
Hydrauloljor .....	12
Smörjfett .....	14
Motorcykeloljor och tvåtaktsoljor .....	15
Glykol .....	15
Bromsvätskor .....	15
Marina smörjmedel .....	16



## Kort om G A Lindberg AB

G A Lindberg AB ingår i teknikförsäljningsbolaget Indutrade AB. I vårt sortiment ingår produkter avsedda för industriellt bruk från absolut världsledande tillverkare. Sortimentet inriktar sig främst på smörjmedel samt lim och tätning. Vårt huvudkontor ligger i Kista. Lager och distribution sker ifrån Mölnlycke. Med vår långa erfarenhet och våra varumärken har vi kunskapen för att kunna leverera högsta kvalitet. Tillsammans med er kan vi ta fram produkttekniska lösningar för att optimera sortimentet hos er eller era slutkunder och ge en kvalitet och lönsamhet i toppklass. Vi är också certifierade mot ISO 90001 och 140001 för att säkerställa vår kvalitet och ha ett aktivt miljöarbete.

Hemsida: [www.galindberg.se](http://www.galindberg.se) (här ligger även säkerhetsdatablad och tekniska datablad)

E-post: [info@galindberg.se](mailto:info@galindberg.se)

Telefon: 020-73 20 00

Vi finns på sociala medier: [f](#) [in](#) [v](#)

Gå in och gilla/följ våra sidor för att ta del av information.



Denna produktfakta är framtagen av G A Lindberg AB som sedan 2008 är ExxonMobils distributör av smörjmedel i Sverige. Produkterna i denna katalog är utvalda smörjmedel för fordon. Specifikationer & Godkännanden kan ändras. Uppgifterna i denna katalog är endast avsedda som riktlinjer, inte som tillverknings-specifikationer. Därför skall alltid uppgifterna från maskintillverkaren säkerställas via ExxonMobils hemsida. Förpackningsstorlekar kan ändras och variationer i sortimentet kan förekomma på olika marknader.

### Motoroljor

Under årens lopp har kvalitet och förlängda bytesintervaller varit i fokus. Detta har haft som resultat att nästan alla personbilar idag kräver en helsyntetisk motorolja. Vi kan se att på senare år har diesel ökat som drivmedel, motorerna utvecklats med reningssystem allteftersom kraven på utsläpp skärps. Denna utveckling har ställt nya krav på additiv i motoroljan, bl.a. för att inte sätta igen dieselpartikelfilter. Flera av Mobils motoroljor har i sitt namn förkortningen: "ESP" (Emission System Protection) för att lätt identifiera detta. Det gäller dock inte alla, så för personbilar så är det motoroljor med (Europeiska) Specifikationen ACEA C följt av siffra och för tunga fordon ACEA E6 & E9. Dagens och morgondagens mål är ytterligare bränslereducering.

Detta får som följd att motoroljorna blir allt tunnare med nya viskositetsklasser som tillkommit sedan 2015.

### Transmissionsoljor

Bytesintervaller för transmissionsoljor har förlängts avsevärt. Faktum är att många transmissioner är "Filled For Life" vilket gör att utbudet på eftermarknaden inte behöver vara lika brett idag.

Att öppna och byta oljan fast det inte behövs kan faktisk förkorta livslängden då det finns risk att smutspartiklar kan komma in i systemet, vilket även gäller om man inte får tag på korrekt olja.

### Hydrauloljor

I likhet med övriga smörjmedel så ställs det allt hårdare krav på hydrauloljor av idag. Moderna system designats med mindre tankar, högre tryck, finare precision i ventiler etc. Detta gör att en allt högre kvalitet på hydrauloljan krävs.

#### HELSENTETISK

Produkter med högsta kvalitet och bär produkt-namn med siffran 1. Exempelvis Mobil 1, Delvac 1, Mobilube 1 o.s.v.

#### SYNETISK

Produkter som har högre kvalitet och ger högre prestanda, oftast ett mycket bra ekonomiskt val. Exempel är namn som innehåller XHP.

#### DELSYNETISK

Produkter som har hög kvalitet och ger hög prestanda.

#### MINERAL

Produkter med hög kvalitet.

Det som skiljer traditionella hydrauloljor från moderna är att man får vissa funktioner per automatik. Därför är det mycket viktigt att alla parametrar som en modern hydraulolja skall klara av tas i beaktning, annars kan man få allvarliga renhållningsproblem.

### Smörjfett

Smörjfett är ett komplement till smörjolja för att få smörjmedlet på plats av praktiska skäl. Den huvudsakliga skillnaden från smörjolja är förtjockningsmedlet. Ju mer förtjockare desto styvare blir smörjfettet, detta anges med ett NLGI-tal (se tabell sidan 19). Förtjockningsmedlet väljs med anledning av omständigheterna och har olika egenskaper.

Basoljan i smörjfettet kan på samma sätt som smörjolja få ett bredare temperaturområde med en syntetisk basolja. Ett exempel på att anpassa smörjfettet efter applikation är att små snabba lager ha tunn basolja och vise versa.

### Kylarglykoler

Mobils Kylarglykoler är anpassade för professionellt bruk med innehåll av Glysantin® och officiella godkännanden för bilmotorer. Allmän notis: Färgen på glykoler är för marknadsföring och förtydligande och har inget samband med godkännanden.

### Kvalitet

Smörjmedel tillverkas normalt med en eller flera Basoljor och tillhörande Additiv. Basoljor finns i olika viskositeter och olika kvaliteter. För att kunna avgöra kvalitetsskillnader så har G A Lindberg fritt delat in produkterna i nedan visade grupper.

Vi reserverar oss för eventuella felskrivningar och förändringar i informationen. Kontakta oss gärna för att verifiera aktuella uppgifter.

	Produktnamn	ACEA	API	ILSAC	BMW	Ford	Volvo		Porsche	VW (bensin/diesel)	MB-Approval	Renault	Peugeot, Citroen	Fiat	GM Service fill	Övrigt		
HELSYNTETISK	MOBIL 1 0W-20	C5*	SJ*, SL*, SM*, SN*, SN PLUS*, SP*, SQ*	GF-6A*		WSS-M2C947-A*, WSS-M2C947-B1*, WSS-M2C962-A1*								9.55535-CR1*	Dexos1:GEN3 Licensierad, 6094M*	Chrysler MS-6395*		
	MOBIL 1 ESP 0W-30	C2*, C3*	SL*, SN*, SN PLUS*, SP*, SQ*						C30	504 00, 507 00	229.31, 229.51, 229.52							
	MOBIL 1 ESP 5W-30	C2	SN*, SN PLUS*, SP*, SQ*		Longlife-04					C30	504 00, 507 00	229.51, 229.52			9.55535-S3*		OV 040 1547 - G30*, OPEL OV 040 1547 - G30*, OV 040 1547 - D30*	
	MOBIL 1 ESP FORMULA P 5W-30	C2*, C3*	SJ*, SL*, SM*, SN*, CF*								229.31, 229.51, 229.52		PSA B71 2290, PSA B71 2297		dexos2	STELLANTIS FPW9.55535/03, OV 040 1547 - D30*, OV 040 1547 - G30*		
	MOBIL 1 ESP LV 0W-30	A5/B5*, C2*	SN*, SL*			WSS-M2C920-A*	95200377				229.61							
	MOBIL 1 ESP X2 0W-20	C5*, C6*	SL*, SN*, SP*							C20	508 00, 509 00	229.71				dexosD		
	MOBIL 1 ESP X4 0W-40	C3*	CF*, SP*, SQ*							C40, A40	511 00	229.52, 229.51				9.55535-S2	dexosR	
	MOBIL 1 C40 GT 0W-40									C40								
	MOBIL 1 FS 0W-40	A3/B4*	CF*, SJ*, SL*, SM*, SN*, SN PLUS*, SP*, SQ*		Longlife 01	WSS-M2C937-A*				A40	502 00, 505 00, 503 01*	229.5, 229.3, 503 01				9.55535-M2*	dexosR	Nissan Genuine Performances
	MOBIL 1 FS 5W-40	A3/B4*	CF*, SN*, SN PLUS*, SP*, SQ*		Longlife 01					A40	502 00, 505 00	229.5, 229.3	RN0710, RN0700			9.55535-M2*	AAE (STO 003) Group B7*	
SYNTETISK	MOBIL 1 X1 5W-30	C2*, A5/B5*	SN PLUS*, SN*, SP*, SQ*	GF-6A*, GF-7A*		WSS-M2C946-B1*, WSS-M2C929-A*, WSS-M2C946-A*, WSS-M2C961-A1*				VVC 53034					9.55535-CR1*	Dexos1:GEN3, 6094M*, 4718M*	Chrysler MS-6395*, CHRYSLER MS-13340*	
	MOBIL 1 FS X2 5W-50	A3/B3-16*, A3/B4*	SJ*, SL*, SM*, SN*, SN PLUS*, SP*, SQ*, CF*						A40		229.3				9.55535-M2*		LEXUS LFA Service Fill*	
	MOBIL 1 10W-60	A3/B3-16*, A3/B4*	CF*, SN*, SM*, SL*, SJ*								229.1*							
	MOBIL SUPER 3000 0W-16		SP*, SN*, SN PLUS*, SQ*	GF-6B*, GF-7B*														
	MOBIL SUPER 3000 FORMULA D1 5W-30		SP*	GF-6A*		WSS-M2C929-A*, WSS-M2C946-A*, WSS-M2C946-B1*, WSS-M2C961-A1*				VVC 53034					9.55535-CR1*	Dexos1:GEN3, 6094M*	Chrysler MS-6395*	
	MOBIL SUPER 3000 FORMULA F 0W-30	A5/B5, C2*				WSS-M2C950-A*				VVC 53035							STJLR.03.5007	
	MOBIL SUPER 3000 FORMULA F 5W-20	C5*	SN*			WSS-M2C948-B*												
	MOBIL SUPER 3000 FORMULA OV 0W-20	C5*, C6*	SP*, SN PLUS*			WSS-M2C952-A1*						229.71				dexosD	OPEL OV 040 1547 - A20	
	MOBIL SUPER 3000 FORMULA P 0W-20	C5*												PSA B71 2010	9.55535-DM1, 9.55535-DSX			
	MOBIL SUPER 3000 FORMULA P 0W-30	C2*												PSA B71 2312, PSA B71 2302	9.55535-GS1*, 9.55535-DS1*		FPW9.55535/DH1	
MOBIL SUPER 3000 FORMULA P 5W-30													PSA B71 2290	9.55535-S1*				
MOBIL SUPER 3000 FORMULA R 5W-30	C4*										226.51	RN0720						
MOBIL SUPER 3000 FORMULA RN 0W-20	C5*	SN*										RN17 FE						
MOBIL SUPER 3000 FORMULA RN 5W-30	C3*										226.52	RN17						
MOBIL SUPER 3000 FORMULA V 0W-20	C5*	SN PLUS*, SN*, SP*, SQ*							C20	508 00, 509 00								
MOBIL SUPER 3000 FORMULA V 0W-30	C3*				Longlife 04				C30	504 00, 507 00	229.31, 229.51							
MOBIL SUPER 3000 FORMULA V 5W-30	C3*	SN*			Longlife 04				C30	504 00, 507 00	229.51, 229.31							
MOBIL SUPER 3000 FORMULA VC 0W-20	C5*	SP*					RBS0-2AE											
MOBIL SUPER 3000 FORMULA VC 0W-30	A5/B5*, A7/B7*	SL*, SM*, SP*, SQ*					95200377											
MOBIL SUPER 3000 X1 5W-40	A3/B4*	CF*, SL*, SM*, SN*, SQ*							A40	502 00, 505 00	229.3	RN0700, RN0710	PSA B71 2296	9.55535-G2*, 9.55535-M2				
MOBIL SUPER 3000 X1 FORMULA FE 5W-30	A5/B5*	CF*, SL*, SP*, SQ*				WSS-M2C913-D*				VVC 53036					9.55535-G2*		STJLR.03.5003	
MOBIL SUPER 3000 XE 5W-30	C3*	CF*, SM*, SL*, SN*				WSS-M2C917-A*				505 00, 505 01	229.31, 229.51, 229.52				DEXOS2 - SF, LL-A-025*, LL-B-025*			
MOBIL SUPER 3000 XE1 5W-30	C2*, C3*	SL*, SM*, SN*, SN PLUS*		Longlife 04							229.31, 229.51, 229.52							
MOBIL SUPER 2000 X1 10W-40	A3/B3-16*	CF*, SN*, SN PLUS*, SP*, SQ*								501 01, 505 00	229.1*							
MOBIL SUPER 1000 X1 15W-40	A3/B3*	SJ*, SL*, SM*, SN*, SN PLUS*, SP*, CF*								501 01, 505 00	229.1*							

\* Rekommenderas för applikationer som kräver.

Förpackningsstorlekar

85% mindre plast än en 20-liters dunk

Produktnamn	208 L	20 L	BAG-IN-BOX-20 L	4X5 L	4X4 L	12X1 L
MOBIL 1 0W-20	157706					157289
MOBIL 1 ESP 0W-30	153363		157750		157748	157747
MOBIL 1 ESP 5W-30	157761	157765	157797		157294	157293
MOBIL 1 ESP FORMULA P 5W-30	157141	157774			157291	157290
MOBIL 1 ESP LV 0W-30	157781	157782	157780		157778	157775
MOBIL 1 ESP X2 0W-20	157786		157785	157784		157783
MOBIL 1 ESP X4 0W-40	157815		157816	157814		157813
MOBIL 1 C40 GT 0W-40	157844			157843		157842
MOBIL 1 FS 0W-40	157720	157719	157718		157297	157296
MOBIL 1 FS 5W-40	157839		157838		157841	157832
MOBIL 1 X1 5W-30	157725		157724	157709		157710
MOBIL 1 FS X2 5W-50	157730	157733	157729		157727	157766
MOBIL 1 10W-60			157722			
MOBIL SUPER 1000 X1 15W-40	150024				150026	157306
MOBIL SUPER 2000 X1 10W-40	150015	150016	153732		157305	157304
MOBIL SUPER 3000 0W-16				156080		156082
MOBIL SUPER 3000 FORMULA D1 5W-30			155531		155000	154998
MOBIL SUPER 3000 FORMULA F 0W-30	154483		155523	154488		154486



85% mindre plast än en 20-liters dunk

Produktnamn	208 L	20 L	BAG-IN-BOX-20 L	4X5 L	4X4 L	12X1 L
MOBIL SUPER 3000 FORMULA F 5W-20	152867		154533	152865		152866
MOBIL SUPER 3000 FORMULA OV 0W-20	156272		156286		156282	156281
MOBIL SUPER 3000 FORMULA P 0W-20	157520	157518	157522		157516	157515
MOBIL SUPER 3000 FORMULA P 0W-30	152172		154535			152170
MOBIL SUPER 3000 FORMULA P 5W-30	151194		155522			151310
MOBIL SUPER 3000 FORMULA R 5W-30	150689		154537	154126		154125
MOBIL SUPER 3000 FORMULA RN 0W-20	157688		157687		157685	157684
MOBIL SUPER 3000 FORMULA RN 5W-30	155076		155507		155774	155773
MOBIL SUPER 3000 FORMULA V 0W-20	155850					155851
MOBIL SUPER 3000 FORMULA V 0W-30	156212		156205			
MOBIL SUPER 3000 FORMULA V 5W-30	151214		155500			
MOBIL SUPER 3000 FORMULA VC 0W-20	153318	154539	155519	153746		153319
MOBIL SUPER 3000 FORMULA VC 0W-30	152989	153694	155530	153695		153696
MOBIL SUPER 3000 X1 5W-40	150010	150011	153734		157302	157301
MOBIL SUPER 3000 X1 FORMULA FE 5W-30	151174		153735		157848	157298
MOBIL SUPER 3000 XE 5W-30	150712	150941	153736			157308
MOBIL SUPER 3000 XE1 5W-30	154739	154742	154752			157310

Flera produkter kan även fås i bulk och IBC.

	Produktnamn	ACEA	API	JASO	JICASE	Volvo	Scania	Caterpillar	Cummins (CES)	Ford	MAN		DTFR	Renault	Deutz	MTU (Marin)	Detroit Fluids	Mack	Massey Ferguson	Isuzu	Övriga	
HELSYNTETISK	MOBIL DELVAC ULTRA 5W-30 ULTIMATE PROTECTION V2	E9*, E6*, E7*, E4*, E8*, E11*	CI-4*, CI-4 PLUS*, CJ-4*, CK-4*	DH-2*		VDS-4.5	LDF-4*	ECF-3*	CES 20086	WSS-M2C171-E*	3677, 3775, 3777, 3477*, 3271-1*		15C100, 15C110, 15C120	RLD-3	DQC IV-18 LA	3.1	93K222	EOS-4.5			IVECO 18-1804 TLS E6*, DAF Extended Drain*	
	MOBIL DELVAC ULTRA 5W-30 FUEL EFFICIENT PLUS		FA-4			VDS-5			CES 20087				15C130	RLD-5			93K223	EOS-5				
	MOBIL DELVAC ULTRA 5W-40 ULTIMATE PROTECTION V1	E9*, E7*, E11*	CK-4*, CJ-4*, CI-4 PLUS*, CI-4*, CH-4*, SM*, SN*, SL*	DH-2*		VDS-4.5		ECF-3*	CES 20081, CES 20086				15C100	RLD-3	DQC IV-18 LA	2.1	93K222, 93K218	EOS-4.5			ISUZU DEO (w/ DPD Equipped Vehicles)*	
	MOBIL DELVAC ULTRA 5W-40 ULTIMATE DEFENSE	E4*, E7*	CF-4*, CG-4*, CH-4*, CI-4*, CI-4 PLUS*	DH-1*		VDS-3		ECF-2*	20077, 20078, 20076			3277, 3377	15B120	RLD-2			Oil Category 3		EO-N		ISUZU DEO (w/o DPD Equipped Vehicles)	
SYNTETISK	MOBIL DELVAC MODERN 5W-20 ADVANCED PROTECTION						LDF-5*				3977											
	MOBIL DELVAC MODERN 5W-30 FUEL EFFICIENT PLUS V1																					
	MOBIL DELVAC MODERN 5W-30 EXTREME PROTECTION	E9*, E6*, E8*, E11*	CK-4*, CJ-4*, CI-4 PLUS*, CI-4*, CH-4*, SM*, SN*, SL*	DH-2*		VDS-4.5		ECF-3*	CES 20086		3775	15C110	RLD-3	DQC IV-18 LA			93K222	EOS-4.5			IVECO 18-1804 TLS E6*, DAF Extended Drain*	
MOBIL DELVAC MODERN 5W-30 ADVANCED PROTECTION V6							LDF-4*			M 3677												
DELSYNTETISK	MOBIL DELVAC MODERN 10W-40 SUPER DEFENSE V1	E7*, E4*	CH-4*, CI-4*, CF*	DH-2*		VDS-2*, VDS-3	LDF-3	ECF-3*	CES 20072*		M 3277	15B120	RLD-2, RLD*, RXD			Oil Category 3		EO-N, EO-M Plus		ISUZU DEO (w/ DPD Equipped Vehicles)*	DAF Extended Drain*	
	MOBIL DELVAC MODERN 10W-40 SUPER DEFENS	A2*, B2*, E7*	CF*, CF-4*, CG-4*, CH-4*, CI-4*, SJ*, SL*			VDS-3, VDS-2*		ECF-2*	CES 20077, CES 20078, CES 20076, CES 20071*, CES 20072*		M 3275-1	15B110	RLD-2, RLD*			Oil Category 2		EO-N, EO-M Plus			Detroit 7SE 270 (4-STROKE CYCLE)	
	MOBIL DELVAC MODERN 10W-40 AGRI UNIVERSAL	E3*	CE*, CF*, CF-4*, CG-4*, GL-4*, SF*		MS 1206*, MS 1207*, MS 1209*			TO-2*			M2C 159B*											JOHN DEERE JDM J27D*, JOHN DEERE JDM J20C, ZF TE-ML 07B, ZF TE-ML 06B (*), Allison C-4*, CNH MAT 3525*, CNH MAT 3526*
	MOBIL DELVAC MODERN 10W-40 ADV.PROT	E6*, E9*, E4*, E7*, E8*, E11*	CH-4*, CI-4*, CI-4 PLUS*, CJ-4*, CK-4*	DH-2*		VDS-3, VDS-4, VDS-4.5	Low Ash*	ECF-3*	CES 20081, CES 20086		M 3775, M 3271-1*, M 3477*, M 3575*	15C110, 15C100	RLD-2, RLD-3	DQC IV-18 LA	Oljekategori 3.1			EOS-4.5, EO-0 Premium Plus		ISUZU DEO (w/ DPD Equipped Vehicles)*	DAF Extended Drain*, IVECO 18-1804 TLS E9*, ZF TE-ML 04C, ZF TE-ML 23A	
MINERAL	MOBIL DELVAC MODERN 10W-30 FULL PROTECTION	E9*, E7*, E11*	CG-4*, CF*, CK-4*, CJ-4*, CI-4 PLUS*, CI-4*, CH-4*, SN*, SM*, SP*	DH-2*		VDS-4.5, VDS-3*, VDS-4*		ECF-3*	CES 20086, CES 20081		M 3575*	15C100	RLD-3	DQC II-18 LA		93K218, 93K222	EO-0 Premium Plus, EOS-4.5					
	MOBIL DELVAC MODERN 15W-40 SUPER DEFENSE V4	B2*, E7*	CF*, CF-4*, CG-4*, SL*, SJ*, CH-4*, CI-4*			VDS-2*		ECF-2*	CES 20076, CES 20077, CES 20071*, CES 20072*	WSS-M2C171-D	M 3275-1*	15B110	RLD-2, RLD*		Oil Category 2	93K215	EO-N, EO-M Plus, EO-M*		ISUZU DEO (w/ DPD Equipped Vehicles)*, ISUZU olja för små manuella växellådor (utom MUA och MUX) och olja för fördelningslådor*			
	MOBIL DELVAC MODERN 15W-40 FULL PROTECTION	E9*, E7*, E11*	CF*, CF-2*, CF-4*, CG-4*, CH-4*, CI-4*, CI-4 PLUS*, CJ-4*, CK-4*, SL*, SN*, SM*, SP*	DH-2*		VDS-3, VDS-4, VDS-4.5		ECF-3*	CES 20081, CES 20086		M 3275-1*, M 3575*	15C100	RLD-3	DQC II-18 LA		93K222, 93K218	EO-N Premium Plus 03, EO-0 Premium Plus, EOS-4.5		ISUZU DEO (w/ DPD Equipped Vehicles)*, ISUZU olja för små manuella växellådor (utom MUA och MUX) och olja för fördelningslådor*			
	MOBIL DELVAC LEGEND COM. VEHICLE 10W-30		CF*, CF-4*, CG-4*, SH*, SF*, SG*, CH-4, SJ			VDS-2																
	MOBIL DELVAC LEGEND 15W-40 HEAVY DUTY	E3*, B2*	CF*, CF-4*, CG-4*, SH*, CH-4*, SJ*			VDS-2*					M 3275-1*	15B110	RD*, RD-2*, RLD*		Olja Kategori 2			EO-M*				
	MOBIL DELVAC LEGEND 1340		CF*, SF*																			
	MOBIL DELVAC LEGEND 1330		CF*, SF*																			Allison C-4*
MOBIL DELVAC 1630	E2*	CF*, SF*									270*					Oil Category 2					ZF TE-ML 04B, Allison C-4*	

\* Rekommenderas för applikationer som kräver.

### Förpackningsstorlekar

Produktnamn	208 L	20 L	4x4 L	12x1 L
MOBIL DELVAC ULTRA 5W-30 ULTIMATE PROTECTION V2	157420	157419	157422	
MOBIL DELVAC ULTRA 5W-30 FUEL EFFICIENT PLUS	158290	158291		
MOBIL DELVAC ULTRA 5W-40 ULTIMATE PROTECTION V1	157409	157408		
MOBIL DELVAC ULTRA 5W-40 ULTIMATE DEFENSE	157415	157414		
MOBIL DELVAC MODERN 5W-20 ADVANCED PROTECTION	157625			
MOBIL DELVAC MODERN 5W-30 FUEL EFFICIENT PLUS V1	158290	158291		
MOBIL DELVAC MODERN 5W-30 EXTREME PROTECTION	156968			
MOBIL DELVAC MODERN 5W-30 ADVANCED PROTECTION V6	157376			
MOBIL DELVAC MODERN 10W-40 SUPER DEFENSE V1	157343	157342	157454	
MOBIL DELVAC MODERN 10W-40 SUPER DEFENS	157059	157060		
MOBIL DELVAC MODERN 10W-40 AGRI UNIVERSAL	157461	157459		
MOBIL DELVAC MODERN 10W-40 ADVANCED PROTECTION	157066	157068	157474	
MOBIL DELVAC MODERN 10W-30 FULL PROTECTION	157340	157339		
MOBIL DELVAC LEGEND COMMERCIAL VEHICLE 10W-30	157435	157434		
MOBIL DELVAC MODERN 15W-40 SUPER DEFENSE V4	157337	157336	157463	157462
MOBIL DELVAC MODERN 15W-40 FULL PROTECTION	157056	157057		
MOBIL DELVAC LEGEND 15W-40 HEAVY DUTY	157328	157327		
MOBIL DELVAC LEGEND 1330	157062	157424	157445	
MOBIL DELVAC LEGEND 1340	157429	157428		
MOBIL DELVAC 1630	145344			

Flera produkter kan även fås i bulk och IBC.

### Förteckning över gamla och nya produktnamn

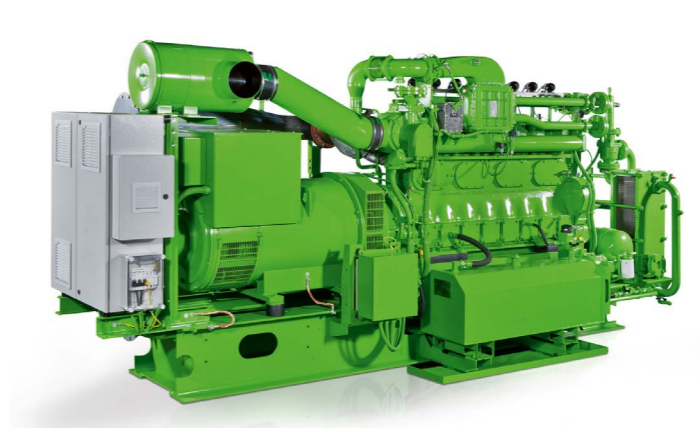
Tidigare benämning	Ny benämning
	<b>Ultra</b>
Mobil Delvac 1 LE 5W-30	Mobil Delvac Ultra 5W-30 Ultimate Protection V2
Mobil Delvac 1 ESP 5W-40	Mobil Delvac Ultra 5W-40 Ultimate Protection V1
Mobil Delvac 1 5W-40	Mobil Delvac Ultra 5W-40 Ultimate Defense
	<b>Modern</b>
Mobil Delvac XHP Ultra LE 5W-30 M	Mobil Delvac Modern 5W-30 Advanced Protection V6
Mobil Delvac XHP Ultra LE 5W-30	Mobil Delvac Modern 5W-30 Extreme Protection
Mobil Delvac XHP ESP FE 5W-30	Mobil Delvac Modern 5W-30 Fuel Efficient Plus V1
Mobil Delvac XHP Ultra LE SCA 5W-30	Mobil Delvac Modern 5W-30 Advanced Protection SCA
Mobil Delvac XHP EXTRA 10W-40	Mobil Delvac Modern 10W-40 Super Defense V1
Mobil Delvac XHP ESP 10W-40	Mobil Delvac Modern 10W-40 Advanced Protection
Mobil Delvac MX ESP 10W-30	Mobil Delvac Modern 10W-30 Full Protection
Mobil Delvac MX Extra 10W-40	Mobil Delvac Modern 10W-40 Super Defense
Mobil Delvac MX ESP 15W-40	Mobil Delvac Modern 15W-40 Full Protection
Mobil Delvac MX 15W-40	Mobil Delvac Modern 15W-40 Super Defense V4
Mobil Agri Extra 10W-40	Mobil Delvac Modern 10W-40 Agri Universal
	<b>Legend</b>
Mobil Delvac Super 1400 10W-30	Mobil Delvac Legend Commercial Vehicle 10W-30
Mobil Delvac Super 1400 15W-40	Mobil Delvac Legend 15W-40 Heavy Duty
Mobil Delvac 1330	Mobil Delvac Legend 1330
Mobil Delvac 1340	Mobil Delvac Legend 1340

Produkttyp	Produktnamn	SAE	TBN	Sulfataska	Volvo	Caterpillar	MAN	Perkins	MTU (Marin)	INNIO Jernbacher	VÄRTSILÄ	MWM	ROLLS-ROYCE	Övriga rekommendationer & godkännanden
MINERAL	MOBIL PEGASUS 1	15W-40	6,8	0,5	CNG	TR 2105	M 3271-1, M 3271-2				W25SG	TR 0199-99-2105		
	MOBIL PEGASUS 1107	40	7,3	0,65		TR 2105	M 3271-2, M 3271-5			TI 1000-1108 klass A bränslegas, serie 9 och 6; TI 1000-1109 (bränslegas klass A, serie 2, 32, 4, 4B, 4C och 6, utökad dränering)		TR 0199-99-2105		B 35:40, B 36:45, C-Type, K-Type, Bergen Engines AS (former Rolls-Royce Bergen) B 35:40 Gas Engines, Bergen Engines AS (former Rolls-Royce Bergen) B 36:45 Gas Engines, Bergen Engines AS (former Rolls-Royce Bergen) C-Type Gas Engines, Bergen Engines AS (former Rolls-Royce Bergen) K-Type Gas Engines
	MOBIL PEGASUS 605 ULTRA 40	40	5,7	0,6		Caterpillar	M 3271-4, M 3271-5			TI 1000-1109 Class B fuel gas, Type 2, 3 och Class B fuel gas, Type 4A, 4B, 4C och Class B fuel gas, Type 6 up to version E och Class C fuel gas, Type 2 & 3 och Class C fuel gas, Type 4A & 4B och Class C fuel gas, Type 6 up to version E		TR 0199-99-2105		
	MOBIL PEGASUS 610 ULTRA	40	10,3	1		TR 2105	M 3271-4			TI 1000-1109 Class C fuel gas, Type 2 & 3 och klass B bränslegas, typ 2 och 3		TR 0199-99-2105	Series 400	
	MOBIL PEGASUS 705	40	5,7	0,5		Caterpillar	M 3271-2		L61, L62, L63, L32, L33	TI 1000-1108 klass A bränslegas, serie 2, 3, 4 och 6 och klass B bränslegas, typ 4 och 6	220SG, 28SG, 32DF, 34SG, W25SG, W12V150SG, W12V175SG, W16V175SG			
	MOBIL PEGASUS 710	40	6,8	1			M 3271-4			TI 1000-1109 klass B bränslegas, typ 2 och 3			Gas Engines Series 400	INNIO Waukesha tillämpningar för kraftvärmeproduktion/gaskompression med användning av gasledningskvalitet, GUASCOR Alla modelltyper som drivs med naturgas (utom 86EM och 100EM), Everlence (tidigare MAN Energy Solutions) medelstighets fyrtaktsmotorer för LNG-drift
	MOBIL PEGASUS 805	40	6,4	0,5		TR 2105		Gas Engine Oil	L32, L33, L61, L62, L63	TI 1000-1109 klass A bränslegas, typ 2, 3, 4 och 6 och klass B bränslegas, typ 4 och 6	220SG, 28SG, 32DF, 34SG	TR 0199-99-2105		INNIO Waukesha Engine 220GL vid användning av gas av gasledningskvalitet, INNIO Waukesha tillämpningar för kraftvärmeproduktion/gaskompression med användning av kvalitetsgas via gasledning, Everlence (tidigare MAN Energy Solutions) medelstighets fyrtaktsmotorer för LNG-drift

Förpackningsstorlekar

Produkttyp	Produktnamn	208 L	20 L
MINERAL	MOBIL PEGASUS 1, 208L	125046	
	MOBIL PEGASUS 1107, 208L	153996	
	MOBIL PEGASUS 605 ULTRA 40, 208L	153303	
	MOBIL PEGASUS 610 ULTRA, 208L	154856	
	MOBIL PEGASUS 705, 208L	125101	
	MOBIL PEGASUS 710, 208L	125110	
	MOBIL PEGASUS 710, 20L		125114
MOBIL PEGASUS 805, 208L	125117		

Flera produkter kan även fås i bulk och IBC.



Agri/Entreprenad

Produkttyp	Produktnamn	TYP	ACEA	ALLISON	API	Volvo	Caterpillar	Ford	John Deere	Massey Ferguson	ZF	CNH	Case	Ji	Övrigt
AGRI/ENTREPRENAD	MOBIL DELVAC ULTRA UTTO	UTTO				WB 102									
	MOBIL DELVAC MODERN 10W-40 AGRI UNIVERSAL	STOU	E3*	C-4*	CE*, CF*, CF-4*, CG-4*, GL-4*, SF*		TO-2	ESN-M2C159-B*, M2C 159B*	JDM J27D*, JDM J20C*	CMS M1144*, CMS M1139*, CMS M1145*	TE-ML 07B, TE-ML 06B (*)	MAT 3525*, MAT 3526*	MS 1206*, MS 1207*, MS 1209*		
	MOBILFLUID 428	UTTO		C-4*	GL-4*	WB-101	TO-2*	ESEN-M2C86-B*, ESN-M2C134-D*, NH FNHA-2-C-201.00*	JDM J20C*	CMS M1143*, CMS M1141*, CMS M1135*	TE-ML 21F, TE-ML 17E, TE-ML 06K, TE-ML 05F, TE-ML 03E	MAT 3505*, MAT 3525*, MAT 3540*	MS 1204, MS 1205, MS 1206, MS 1207, MS 1209		GIMA MASSEY FERGUSON CMS M1145, AGCO Powerfluid 821 XL*, NEW HOLLAND WB NWH 410B*, VALTRA G2-08*, CLAAS RENAULT AGRICULTURE (M1145)*, VÄXELLÄDSOLJA HP*, KUBOTA UDT*, ASTM D6973 (Eaton 35VQ) vingpumptest*

\* Rekommenderas för applikationer som kräver.

Förpackningsstorlekar

Produkttyp	Produktnamn	208 L	20 L
AGRI/ENTREPRENAD	MOBIL DELVAC MODERN 10W-40 AGRI UNIVERSAL	157461	157459
	MOBILFLUID 428	155627	155629
	MOBIL DELVAC ULTRA UTTO	158058	158059



Produktnamn	SAE	API	ZF	Scania	Volvo	MAN	FORD	JICASE	CNH	Caterpillar	MB-Approval	Mack	Voith	Eaton	Övriga
MOBIL DELVAC 1 AXLE 75W-85 PERFORMANCE	75W-85														DTRF 12B120, Detroit Fluids Specification 93K219.03
MOBIL DELVAC 1 GEAR OIL 75W-140	75W-140	GL-5*													
MOBIL DELVAC 1 GEAR OIL 75W-90	75W-90, J2360	GL-5*, MT-1*	TE-ML 05A, TE-ML 12L, TE-ML 12N, TE-ML 16F, TE-ML 17B, TE-ML 19C, TE-ML 21A		97312	342 Typ M2					235.9	GO-J Plus	132.00374401, 132.00374402	PS-163*	Daimler Truck DTRF 12B140, Meritor O-95*, Siemens Traction Gears GmbH (former Flender Rail) T7302, Navistar, Inc. MPAPS B-6821, HYUNDAI DYMOSS P110SS AXLE - Low Floor Rear Axle, R. Bosch AS TE-ML 08*, Meritor O-76-N, DANA SHAES 256 Rev C, SHAES 429, Detroit Fluids 93K219.01, US MIL-PRF-2105E*, ISUZU Axle Oil, Large Manual Transmission Oil*, ISUZU LCV Front Axle Oil*, ISUZU Axle Oil*
MOBIL DELVAC 1 GEAR OIL LS 75W-90	75W-90	GL-5*													
MOBIL DELVAC 1 TRANSMISSION FLUID 75W-80	75W-80	GL-4*	TE-ML 08*, TE-ML 01L, TE-ML 02L, TE-ML 16K			341 Typ E3									
MOBIL DELVAC 1 TRANSMISSION FLUID V30	75W-80				97307, 97318										
MOBIL DELVAC 1 TRANSMISSION FLUID MBT 75W-90	75W-90										235.21				DTRF 13B110
MOBILUBE 1 SHC 75W-90	75W-90	GL-5*, MT-1*, GL-4*	TE-ML 08*, TE-ML 07A*, TE-ML 02B, TE-ML 12L, TE-ML 12N, TE-ML 16F, TE-ML 17B, TE-ML 19C, TE-ML 05A, TE-ML 21A	STO 1:1 G*, STO 1:0*, STO 2:0 A FS*		341 Typ E3*, 342 Typ S1, 341 Typ Z2						GO-J			R. Bosch AS TE-ML 08*
MOBIL DELVAC ULTRA TOTAL DRIVELINE 75W-90	75W-90, J2360	GL-4*, GL-5*	TE-ML 02B, TE-ML 05A, TE-ML 12L, TE-ML 12N, TE-ML 16B, TE-ML 17B, TE-ML 19C, TE-ML 21A	STO 1:0*, STO 1:1 G*		342 Typ M3, 341 Typ Z2						GO-J			Meritor O-94*, Meritor O76-E*
MOBIL DELVAC ULTRA UTTO	N/A				WB 102										
MOBIL SYNTHETIC GEAR OIL 75W-90	75W-90	GL-5*	TE-ML 16F										132.00374401, 132.00374402		Siemens Traction Gears GmbH (former Flender Rail) T7302, SEW-Eurodrive
MOBIL DELVAC MODERN AXLE OIL 80W-90 LIMITED SLIP	80W-90	GL-5*													
MOBIL HYDRAULIC 10W	10W	CD*, SF*												35VQ25*	
MOBIL GEAR OIL FE 75W	75W														PSA B71 2310*
MOBILFLUID 428	10W-30	GL-4*	TE-ML 03E, TE-ML 05F, TE-ML 06K, TE-ML 17E, TE-ML 21F		WB-101		ESN-M2C134-D*, ESEN-M2C86-B*, NH FNHA-2-C-201.00*	MS 1204*, MS 1205*, MS 1206*, MS 1207*, MS 1209*	MAT 3505*, MAT 3525*, MAT 3540*	TO-2 *					GIMA MASSEY FERGUSON CMS M1145, AGCO Powerfluid 821 XL*, Allison C-4*, VALTRA G2-08*, CLAAS RENAULT AGRICULTURE (M1145)*, VÄXELLÅDSOLJA HP*, KUBOTA UDT*, Denison UTTO/THP*, MASSEY FERGUSON CMS M1143, MASSEY FERGUSON CMS M1141, MASSEY FERGUSON CMS M1135, NEW HOLLAND WB NWH 410B, ASTM D6973 (Eaton 35VQ) vingpumpstest*, JOHN DEERE JDM J20C*
MOBILTRANS HD 10W	10		TE-ML 03C												Allison C-4*, KOMATSU KES 07.868.1 *
MOBILTRANS HD 30	30		TE-ML 03C, TE-ML 07F												Allison C-4*, KOMATSU KES 07.868.1*
MOBILTRANS HD 50	50														KOMATSU KES 07.868.1*
MOBILUBE GX 80W-90	80W-90	GL-4*													
MOBILUBE GX-A 80W	80W	GL-4*	TE-ML 17A			341 Typ Z1*					235.1				R. Bosch AS TE-ML 08*
MOBILUBE HD 80W-90	80W-90	GL-5*													
MOBILUBE HD-A 85W-90	85W-90	GL-5*	TE-ML 07A*, TE-ML 16C, TE-ML 17B, TE-ML 19B, TE-ML 21A			342 Typ M1*					235.0				
MOBILUBE HD-A PLUS 80W-90	80W-90	GL-5*	TE-ML 05A, TE-ML 07A*, TE-ML 12L, TE-ML 12M, TE-ML 17B, TE-ML 16B, TE-ML 19B, TE-ML 21A	STO 1:0*, STO 1:1 G*		342 Typ M3					235.23				DTRF 12B110
MOBILUBE HD-N 80W-140	80W-140	GL-5*													
MOBILUBE LS 85W-90	85W-90	GL-5*	TE-ML 05C, TE-ML 16E, TE-ML 21C, ZF TE-ML 12C*												

\* Rekommenderas för applikationer som kräver.

## Förpackningsstorlekar

Produktnamn	208 L	20 L	4X4 L	12X1 L
MOBIL DELVAC 1 AXLE 75W-85 PERFORMANCE	156496	156497		
MOBIL DELVAC 1 GEAR OIL 75W-90	153462	153466		
MOBIL DELVAC 1 GEAR OIL 75W-140	153456	153458		
MOBIL DELVAC 1 GEAR OIL LS 75W-90	153470	153472		153517
MOBIL DELVAC 1 TRANSMISSION FLUID 75W-80	155217	155219		
MOBIL DELVAC 1 TRANSMISSION FLUID V30	153490	154868		
MOBIL DELVAC 1 TRANSMISSIONFLUID MBT 75W-90	153499			
MOBIL DELVAC MODERN AXLE OIL 80W-90 LIMITED SLIP	157532	157531		
MOBIL DELVAC ULTRA TOTAL DRIVELINE 75W-90	154984	154987		
MOBIL DELVAC ULTRA UTTO	158058	158059		
MOBIL HYDRAULIC 10W	151228	151230		
MOBIL GEAR OIL FE 75W		152350		152351
MOBIL SYNTHETIC GEAR OIL 75W-90	150599	150600		
MOBILFLUID 428	155627	155629		
MOBILTRANS HD 10W	124693	127646		
MOBILTRANS HD 30	124701	127632		
MOBILTRANS HD 50	124838	127617		
MOBILUBE 1 SHC 75W-90	104480	123716		157287
MOBILUBE GX 80W-90	123771	141064		142116
MOBILUBE GX-A 80W	143943	143870		
MOBILUBE HD 80W-90	123570	127732	157983	157288
MOBILUBE HD-A 85W-90	143912	143914		
MOBILUBE HD-A PLUS 80W-90	150883	150884		
MOBILUBE HD-N 80W-140	123801	141699		
MOBILUBE LS 85W-90	123805	127838		

Flera produkter kan även fås i bulk och IBC.



Produkttyp	Produktnamn	GM Dexron	ZF	JASO	Volvo	Ford	MB-Approval	MAN	Peugeot/Citroën	Allison	Voith Turbo	Övrigt
HELSYNTETISK	MOBIL 1 SYNTHETIC ATF	II*, II D*, II E*, III H*, III G*		1-A*		MERCON*, MERCON V*				C-4*		
	MOBIL 1 SYNTHETIC LV ATF HP	HP										
	MOBIL ATF SHC	II E					236.8	339 Typ V2, 339 Typ Z2		C-4		R. Bosch AS smörjmedel klass TE-ML 09X, Renk Doromat, Caterpillar T0-2
	MOBIL CVTF MULTI-VEHICLE											Audi, BMW Mini Cooper, Daihatsu, Chrysler, Dodge, Jeep, Fiat, Fujiyuuko, GM/Saturn, Honda, Hyundai/Kia, Idemitsu, Lexus, Mazda, MG Rover, Mitsubishi, Nissan, Punsch, Renault, Subaru, Suzuki, Toyota, Volvo, VW/Audi, Zotye
	MOBIL DCTF MULTI-VEHICLE											BMW, Bugatti, CHRYSLER, Ferrari, Ford, MITSUBISHI, Nissan, PEUGEOT/CITROEN, RENAULT, VOLVO, VW (Audi, Seat, Skoda), ZF/Porsche
SYNTETISK	MOBIL DELVAC 1 ATF		TE-ML 04D, TE-ML 14C, TE-ML 16M, TE-ML 20C, TE-ML 16S, TE-ML 25C, ZF TE-ML 03M					339 Typ V2, 339 Typ Z12, 339 Typ Z3		TES-295, TES-468	DIWA Service Bulletin 013 - Extended Drain, DIWA Service Bulletin 118 - Extended Drain, H55.6336.xx	Daimler Truck DTFR 13C180
	MOBIL ATF MULTI-VEHICLE	VI			97342 (AT102)							Acura, Aisin Warner, American Motors Company / Mopar, Audi, BMW, CHRYSLER, Dodge, Jeep, RAM, Cherokee, Fiat, Ford, Saturn, GM, Honda, Hyundai/Kia, Isuzu, Jaguar, JASO, JEEP, Mazda, MINI COOPER, Mitsubishi, Nissan, Peugeot / Citroën, Porsche, Renault, Saab, Subaru, Suzuki, Toyota, Volvo, VW, ZF, Allison, R. Bosch AS, CAT, Vickers
	MOBIL ATF 134						236.14					
	MOBIL ATF 134 FE						236.15					
	MOBIL DEXRON VI ATF	VI										ISUZU Power Steering Fluid*
MINERAL	MOBIL ATF 3309	9986195*				WSS-M2C924-A*						AUDI G-055-025-A2*, TOYOTA* T-IV*
	MOBIL ATF 220	Type A Suffix A*, DEXRON II*	TE-ML 04D, TE-ML 11A, TE-ML 14A		97340*	ESR-M2C163-A2*	236.7	339 Typ V1, 339 Typ Z1		C-4*	H55.6335.xx	CATERPILLAR T0-2*, Renk Doromat*, DTFR 13C140
	MOBIL ATF 320	III G*	TE-ML 14A, TE-ML 04D, TE-ML 17C, TE-ML 03D		97341	MERCON*		339 Typ V1, 339 Typ Z1, 339 Typ L1		C-4*	H55.6335.xx	R. Bosch AS TE-ML 09*
	MOBIL ATF LT 71141		TE-ML 04D, TE-ML 11B, TE-ML 14B, TE-ML 17C				236.11		B71 2340		H55.6336.xx	VW TL 52162*
	MOBIL ATF 3309	9986195*										

\* Rekommenderas för applikationer som kräver.

Förpackningsstorlekar

Produktnamn	208 L	20 L	4X4 L	12X1 L
MOBIL 1 SYNTHETIC ATF	120887	141043		142099
MOBIL 1 SYNTHETIC LV ATF HP				154837
MOBIL ATF 134	150687	150688		
MOBIL ATF 134 FE				157320
MOBIL ATF 220	121169	127577		157322
MOBIL ATF 320	146408	146409	146410	157321
MOBIL ATF 3309	156558	156579		157918
MOBIL ATF LT 71141	151007			157324
MOBIL ATF MULTI-VEHICLE	156094	156092	156091	157325
MOBIL ATF SHC	121201	127579		
MOBIL CVTF MULTI-VEHICLE	156298	156303	157612	157604
MOBIL DCTF MULTI-VEHICLE	156316	156317	157607	157603
MOBIL DELVAC 1 ATF	153496	153497		
MOBIL DELVAC 1 ATF 668	157579	157578		
MOBIL DEXRON VI ATF	151756			



Hydrauloljor

Förpackningsstorlekar

Produktnamn	208 L	20 L
MOBIL SHC AWARE H 32	152371	
MOBIL SHC AWARE H 46	152372	
MOBIL SHC AWARE H 68	152373	
MOBIL PYROTEC HFD-U 46		155801
MOBIL DTE 10 EXCEL 15	156594	156595
MOBIL DTE 10 EXCEL 22	156596	
MOBIL DTE 10 EXCEL 32	156608	156609
MOBIL DTE 10 EXCEL 46	156611	156612
MOBIL DTE 10 EXCEL 68	156613	156614
MOBIL UNIVIS N 32	111767	111430
MOBIL UNIVIS N 46	111768	111444
MOBIL UNIVIS N 68	111769	111462
MOBIL UNIVIS HVI 13	144411	144412
MOBIL UNIVIS HVI 26	144408	144409
MOBIL HYDRAULIC OIL HLPD 46	144970	

Flera produkter kan även fås i bulk och IBC.

Produkttyp	Produktnamn	ISO VG	VI	Flampunkt °C	Lägsta Flyt °C	DIN 51524 HLP-3	ISO 15380	Bosch Rexroth BR-1010-0163	Övriga Godkännanden
SYNTETISK	MOBIL SHC AWARE H 32	32	140	185	-54				Denison HF-1, Denison HF-2, Denison HF-6, Eaton broschyr nr. 03-401-2010, rev. 1, US EPA VGP:2013*
	MOBIL SHC AWARE H 46	46	140	185	-36				Denison HF-1, Denison HF-2, Denison HF-6, Eaton broschyr nr. 03-401-2010, rev. 1, FINCANTIERI HEES olja till stabilisatorer, FINCANTIERI HEES olja till bogpropellrar, US EPA VGP:2013*
	MOBIL SHC AWARE H 68	68	140	185	-36				Denison HF-1, Denison HF-2, Denison HF-6, Eaton broschyr nr. 03-401-2010, rev. 1, FINCANTIERI HEES olja till stabilisatorer, FINCANTIERI HEES olja till bogpropellrar, US EPA VGP:2013*
	MOBIL PYROTEC HFD-U 46	46	195	300	-39				FM Global Approval Standard 6930
	MOBIL DTE 10 EXCEL 15	15	164	210	-57	DIN 51524-2:2017-06*			HOCNF Norway-NEMS, Black, China GB 11118.1-2011, L-HV*, ISO L-HM (ISO 11158:2023), ISO L-HV (ISO 11158:2023)
MINERAL	MOBIL DTE 10 EXCEL 22	22	164	215	-54	DIN 51524-3:2017-06*			HOCNF Norway-NEMS, Black, Daimler Truck DTFR 31B100, MB-Approval 341.1, ASTM D6158 (klass HVHP), China GB 11118.1-2011, L-HM(General)*, China GB 11118.1-2011, L-HV*, ISO L-HM (ISO 11158:2023), ISO L-HV (ISO 11158:2023)
	MOBIL DTE 10 EXCEL 32	32	164	225	-48	DIN 51524-2:2017-06*		List 90245	HOCNF Norway-NEMS, Black, Bosch Rexroth Fluid Rating List 90245, Denison HF-0, Denison HF-1, Denison HF-2, Eaton E-FDGN-TB002-E, KRAUSS-MAFFEI hydraulolja, Ortlinghaus-Werke GmbH ON 9.2.10, Ortlinghaus-Werke GmbH ON 9.2.19, ZF TE-ML 04K, ZF TE-ML 04R, Fives Cincinnati P-70*, Valmet Paper RAUAH00929_05_EN_V (OLJEREKOMMENDATIONER FÖR STÄLLDONSHYDRAULIK I PAPPERSMASKINER)*, ASTM D6158 (klass HVHP), China GB 11118.1-2011, L-HM(General)*, China GB 11118.1-2011, L-HM(HP)*, China GB 11118.1-2011, L-HV*, ISO L-HM (ISO 11158:2023), ISO L-HV (ISO 11158:2023), JCMAS HK VG32W
	MOBIL DTE 10 EXCEL 46	46	163	230	-45	DIN 51524-2:2017-06*		List 90245	ARBURG hydraulvätska, Denison HF-0, Denison HF-1, Denison HF-2, Eaton E-FDGN-TB002-E, HOCNF Norway-NEMS, Black, Husky, KRAUSS-MAFFEI hydraulolja, Ortlinghaus-Werke GmbH ON 9.2.10, Ortlinghaus-Werke GmbH ON 9.2.19, ZF TE-ML 04K, ZF TE-ML 04R, Fives Cincinnati P-70*, Valmet Paper RAUAH00929_05_EN_V (OLJEREKOMMENDATIONER FÖR STÄLLDONSHYDRAULIK I PAPPERSMASKINER)*, Voith Paper VS 108 5.3.4 2023-04 (valshydraulik)*, ASTM D6158 (klass HVHP), China GB 11118.1-2011, L-HM(General)*, China GB 11118.1-2011, L-HM(HP)*, China GB 11118.1-2011, L-HV*, ISO L-HM (ISO 11158:2023), ISO L-HV (ISO 11158:2023)
	MOBIL DTE 10 EXCEL 68	68	155	260	-42	DIN 51524-2:2017-06*		List 90245	HOCNF Norway-NEMS, Black, Fives Cincinnati P-69, Valmet Paper RAUAH00929_05_EN_V (OLJEREKOMMENDATIONER FÖR STÄLLDONSHYDRAULIK I PAPPERSMASKINER)*, Valmet Paper RAUAH02724_02_EN_V: MINERALOLJEREKOMMENDATIONER FÖR ZONKONTROLLER RULLAR*, Voith Paper VS 108 5.3.4 2023-04 (valshydraulik)*, ASTM D6158 (klass HVHP), China GB 11118.1-2011, L-HM(General)*, China GB 11118.1-2011, L-HM(HP)*, China GB 11118.1-2011, L-HV*, ISO L-HM (ISO 11158:2023), ISO L-HV (ISO 11158:2023)
	MOBIL UNIVIS N 32	32	151	208	-48	DIN 51524-3:2017-06*			Denison HF-0, Denison HF-1, Denison HF-2, Eaton I-286-S*, Eaton M-2950-S*, ISO L-HV (ISO 11158:2023)*
	MOBIL UNIVIS N 46	46	152	216	-48	DIN 51524-3:2017-06*			Denison HF-0, Denison HF-1, Denison HF-2, Eaton I-286-S*, Eaton M-2950-S*, ISO L-HV (ISO 11158:2023)*
	MOBIL UNIVIS N 68	68	151	222	-42	DIN 51524-3:2017-06*			Denison HF-0, Denison HF-1, Denison HF-2, Eaton I-286-S*, Eaton M-2950-S*, ISO L-HV (ISO 11158:2023)*
	MOBIL UNIVIS HVI 13		404	100	-60				
	MOBIL UNIVIS HVI 26		376	100	-60				
	MOBIL HYDRAULIC OIL HLPD 46	46		210	-27				

\* Rekommenderas för applikationer som kräver.

	Produktnamn	Färg	Förtjockningsmedel	Basoljeviskositet @ 40°C	NLGI	Drifttemperatur		Användning
						Min	Max	
HELSYNTETISK	MOBILITH SHC 007	Röd	Litiumkomplex	NLGI 00	460	-40	160	
	MOBILITH SHC 100	Röd	Litiumkomplex	NLGI 2	100	-40	150	
	MOBILITH SHC 220	Röd	Litiumkomplex	NLGI 2	220	-40	150	
	MOBILITH SHC 460	Röd	Litiumkomplex	NLGI 1,5	460	-30	150	
	MOBILITH SHC 1500	Röd	Litiumkomplex	NLGI 1,5	1500	-30	150	
MINERAL	MOBIL CENTAUR XHP 461	Brun	Kalciumsulfonat	NLGI 1	460	-20	120	
	MOBIL CENTAUR XHP 462	Brun	Kalciumsulfonat	NLGI 2	460	-20	120	
	MOBIL CHASSIS GREASE LBZ	Brun	Lithium	NLGI 00-000	42	-40	100	
	MOBILGREASE SPECIAL	Gråsvart	Litiumfetter	NLGI 2	160	-20	130	
	MOBILGREASE XHP 222	Mörkblå	Litiumkomplex	NLGI 2	220	-20	140	
	MOBILGREASE XHP 322 MINE	Gråsvart	Litiumkomplex	NLGI 2	320	-10	140	
	MOBILGREASE XHP 461	Mörkblå	Litiumkomplex	NLGI 1	160	-20	140	
	MOBILUX EP 004	Brun	Lithium	NLGI 00	160	-20	120	
	MOBILUX EP 0	Brun	Lithium	NLGI 0	160	-20	130	
	MOBILUX EP 1	Brun	Lithium	NLGI 1	160	-20	130	
	MOBILUX EP 2	Brun	Lithium	NLGI 2	160	-20	130	

\* Rekommenderas för applikationer som kräver.

## Förpackningsstorlekar

Produktnamn	180 KG	174 KG	163 KG	50 KG	18 KG	16 KG	12X0,5 KG	12X0,39 KG	12X0,38 KG
MOBIL CENTAUR XHP 461	154604				154598			154599	
MOBIL CENTAUR XHP 462								154602	
MOBIL CHASSIS GREASE LBZ	121278				143985				
MOBILGREASE SPECIAL	123249			123251	143986			153550	
MOBILGREASE XHP 222	123275			123277	146379		153797	153552	
MOBILGREASE XHP 322 MINE				150195	151544			153557	
MOBILGREASE XHP 461	123291			123293					
MOBILITH SHC 007		157258				157259			
MOBILITH SHC 100		148987				124398		149611	
MOBILITH SHC 220				148992		147800		149612	
MOBILITH SHC 1500		148989		124408		148990			
MOBILITH SHC 460		148994		148995		148996		149613	
MOBILUX EP 004	124929				143990				
MOBILUX EP 0	124867				146374				
MOBILUX EP 1	124874				143991				
MOBILUX EP 2	127590			124899	143992			153554	



## Motorcykelolja och tvåtaktsolja

Produktnamn	Kvalitet	API	ISO	JASO	SAE
MOBIL 1 RACING 2T		TC*	E-GC*, E-GD*	FC*, FD*	Grad 1*, Grad 2*
MOBIL 1 RACING 4T 15W-50		SJ*, SL*, SM*, SN*		MA*, MA2*	15W-50
MOBIL 2-STROKE SNOWMOBILE					
MOBIL EXTRA 2T		TC*	L-EGD*	FC*, FD*	
MOBIL GARDEN OIL 4T		SG*, SH*, CF-4*, CF*, SF*, CG-4*, SJ*, CH-4*, CI-4*, SL*			10W-30
MOBIL OUTBOARD PLUS		TC*			

## Förpackningsstorlekar

Produktnamn	4x4 L	12x1 L
MOBIL 1 RACING 2T		157371
MOBIL 1 RACING 4T 15W-50	157314	157313
MOBIL 2-STROKE SNOWMOBILE		143092
MOBIL EXTRA 2T	157847	157372
MOBIL GARDEN OIL 4T		157317
MOBIL OUTBOARD PLUS	142087	157373

## Glykol

Produktnamn Etylenglykoler	Kvalitet	Godkännanden
MOBIL ANTIFREEZE		
MOBIL ANTIFREEZE ADVANCED CONCENTRATE		Audi/Bentley/Bugatti/Lamborghini/Seat/Skoda/VW TL 774-D/F, MAN 324 SNF, MINI Cooper D (vehicles built as from 2007), MTU MTL 5048, Porsche (vehicles built up until 1996).
MOBIL ANTIFREEZE CONCENTRATE		Audi/Bentley/Bugatti/Lamborghini/Seat/Skoda/VW TL 774-D/F, MAN 324 SNF, MINI Cooper D (vehicles built as from 2007), MTU MTL 5048, Porsche (vehicles built up until 1996).
MOBIL ANTIFREEZE EXTRA		Audi/Seat/Skoda/VW (vehicles built up until 1996 TL 774-C, Porsche (vehicles built up until 1995), Rolls-Royce (vehicles built as from 1998), BMW N 600 69.0 MAN 324 NF, Mercedes-Benz specification 325.0, MTU MTL 5048 Opel/Vauxhall (vehicles built up until 2000) B 040 0240 Saab 690 1599.
MOBIL ANTIFREEZE ULTRA CONCENTRATE		VW / Audi / Seat / Skoda / TL 774-G, MAN MAN 324 Type Si-OAT Lamborghini / Bentley / Bugatti, Cummins CES 14603, Porsche (vehicles as from 2010) 911, Boxster, Cayman, Cayenne, Panamera MTU MTL 5048, Daimler / Mercedes-Benz MB Approval 325.5, Liebherr Minimum and 325.6 LH-01-COL3A Deutz DQC CC-14
MOBIL COOLANT EXTRA READY MIXED -24°C		Alfa Romeo, Atlas, Bentley, Brilliance (Zhonghua), Ferrari, Fiat, Ford, Jaguar, Jinbei (Brilliance), Lada, Lancia, Lotus, Mahindra, Morgan, Toyota

## Förpackningsstorlekar

Produktnamn	208 L	20 L	4x5 L	12x1 L
MOBIL ANTIFREEZE	144279	144150		
MOBIL ANTIFREEZE ADVANCED CONCENTRATE	144271	144272		
MOBIL ANTIFREEZE CONCENTRATE			151156	151155
MOBIL ANTIFREEZE EXTRA	144275	144276		
MOBIL ANTIFREEZE ULTRA CONCENTRATE	710928		710721	710314
MOBIL COOLANT EXTRA READY MIXED -24°C	145375			

## Bromsvätskor

Produktnamn	SAE	FMVSS 116	ISO 4925
MOBIL BRAKE FLUID DOT4	J1704*	DOT 3*, DOT 4*	2005 Class 3*, 2005 Class 4*
MOBIL BRAKE FLUID DOT4 ESP	J1704*	DOT 3*, DOT 4*	2005 Class 3*, 2005 Class 4*
MOBIL BRAKE FLUID DOT5.1		DOT 5.1*	Classes 3*, 4*, & 5.1*

## Förpackningsstorlekar

Produktnamn	12X0,5 L	4X5 L
MOBIL BRAKE FLUID DOT4	150906	150905
MOBIL BRAKE FLUID DOT4 ESP	740149	
MOBIL BRAKE FLUID DOT5.1	750156	

	Produktnamn	SAE	TBB	ACEA	API	Caterpillar	Cummins	Detroit Fluids	JASO	MTU	MACK	MAN	VOLVO		DQC	ZF	Wärtsilä	Övrigt
HELSYNET	MOBILGARD 1 SHC	40	15		CF*, CF-2*					Oil Category 2							4-takts medelvarviga motorer för destillat- och flerbränsledrift	Everlence 4-taktsmotorer med medelvarvtal för destillatdrift, Progress Rail värdig fälttest (erkännandebrev finns arkiverat)
	MOBILGARD 1 HSD 5W-40	5W-40	12	E7*, E11*	CK-4*	ECF-3*	CES 20081, CES 20086	93K222, 93K218	DH-2*	Oil Category 2.1								
MINERAL	MOBILGARD M50	40	50															
	MOBILGARD M440	40	40															
	MOBILGARD M430	40	30															
	MOBILGARD M420	40	20															Everlence (tidigare MAN Energy Solutions) medelhastighets fyrtaktsmotorer för alternerande HFO / LNG-drift, Everlence (tidigare MAN Energy Solutions) medelhastighets fyrtaktsmotorer för HFO-drift
	MOBILGARD M330	40	30															
	MOBILGARD HSD+ 15W-40	15W-40	9,8		CK-4*	ECF-3*	CES 20081, CES 20086	93K222, 93K218			EOS-4.5	M 3275-1*	VDS-4.5		II-18 LA	TE-ML 04C		
	MOBILGARD HSD 15W-40 CI-4	15W-40	10	E7*	CI-4*, CH-4*, SJ*, SL*, CF*, CF-4*, CG-4*	ECF-2*	CES 20071*, CES 20072*, CES 20077, CES 20076			Oil Category 2		M 3275-1*	VDS-3					
	MOBILGARD ADL 40	40	12	E2*	CF*, SF*	MaK 4-stroke				Oil Category 2		270*				TE-ML 04B	Wartsila Medium Speed dieselmotor	Anglo Belgian Corporation 12V-DZ, 16V-DZ (dubbelt läge bränsle - gas), GE Transportation GE16V250 grundläggande godkännande (brev i fil), Ortlingshaus-Werke GmbH ON 9.2.10, GE Transportation GE16V250 grundläggande godkännande (brev i fil), Anglo Belgian Corporation 12V-DZ, 16V-DZ (med destillerat bränsle med upp till 1,5 % svavel)*
	MOBILGARD ADL 30	30	12	E2*	CF*, SF*					Oil Category 2		270*				TE-ML 04B		Anglo Belgian Corporation 6DZ, 8DZ (dubbelt läge bränsle - gas), Ortlingshaus-Werke GmbH ON 9.2.10, 4-taktsmotorer för alternativ drift destillat/LNG-drift, Anglo Belgian Corporation 6DZ, 8DZ (med destillerat bränsle med upp till 1,5 % svavel)*
	MOBILGARD 540 AC	50	40															WinGD Ltd. ammoniak allmän användning för 2-takts Dual Fuel marina motorer
	MOBILGARD 540	50	40															Everlence (tidigare MAN Energy Solutions) Kategori I för tvåtakts marina motorer, WinGD Ltd. flytande bränsle Allmän användning för tvåtakts marinmotorer enligt tillverkarens senaste riktlinjer för användning, Japan Engine Corporation (tidigare MHI) Tvåtaktsmotorer i enlighet med tillverkarens senaste riktlinjer för drift*
	MOBILGARD 412	40	15		CF*	MaK 4-Stroke											4-Stroke Medium Speed Engines for Distillate- and Dual-Fuel operations	Everlence (formerly MAN Energy Solutions) 4 Stroke medium speed engines for Alternating Distillate / LNG operation, Everlence (formerly MAN Energy Solutions) 4 Stroke medium speed engines for Distillate operation
	MOBILGARD 410 NC	40	11															
MOBILGARD 312	30	15		CF*														
MOBILGARD 300 C	30	9																

\* Rekommenderas för applikationer som kräver.

	Produktnamn	AFNOR	AGMA	ISO	US	Denison	FINCANTIERI HEES	Eaton broschyr	DIN	Övrigt
SYNTEK	MOBIL SHC AWARE ST 100				EPA VGP:2013*					
	MOBIL SHC AWARE H 68				EPA VGP:2013*	HF-1, HF-2, HF-6	Olja till stabilisatorer, olja till bogpropellrar	nr. 03-401-2010, rev. 1		
	MOBIL SHC AWARE H 46				EPA VGP:2013*	HF-1, HF-2, HF-6	Olja till stabilisatorer, olja till bogpropellrar	nr. 03-401-2010, rev. 1		
	MOBIL SHC AWARE H 32				EPA VGP:2013*	HF-1, HF-2, HF-6		nr. 03-401-2010, rev. 1		
	MOBIL SHC AWARE GEAR 68 OIL	EU Ecolabel*	9005-F16*	L-CKC, L-CKD*	EPA VGP:2013*				51517-3:2018-09*	Everlence Alpha-propeller VB och VBS separat oljesystem - navsystem, kontinuerlig arktisk temperatur <5 °C
	MOBIL SHC AWARE GEAR 68		9005-E02-EP*	L-CKD, L-CKC*	EPA VGP:2013*					SKF Marine Environmental Acceptable Lubricant (EAL) för SIMPLEX Stern rörbussningar och -tätningar, Wärtsilä Norway AS - Marine Solutions Propulsion CPP Hydraulic System Oil - Environmentally Acceptable Lubrication - EAL
	MOBIL SHC AWARE GEAR 150 OIL	EU Ecolabel*	9005-F16*	L-CKD, L-CKC*	EPA VGP:2013*				51517-3:2018-09*	Everlence Alpha-propeller, propellersystem med fast stigning och oljesmört akterrör, Universal, Everlence Alpha-propeller VB och VBS vanligt oljesystem, universal, Everlence Alpha-propeller VB och VBS separat oljesystem - akterrörssystem, universal, Ortlingshaus-Werke GmbH ON 9.2.10, Wärtsilä Shaft Line Solutions Spain Stern Tube and Thruster Seals Series K - M - SEAQUAL & IWSS
	MOBIL SHC AWARE GEAR 100 OIL	EU Ecolabel*	9005-F16*	L-CKD, L-CKC*	EPA VGP:2013*				51517-3:2018-09*	Everlence Alpha-propeller med fast stigning och oljesmört akterrör, kontinuerlig arktisk temperatur <5 °C, Everlence Alpha-propeller VB och VBS vanligt oljesystem, kontinuerlig arktisk temperatur <5 °C, Everlence Alpha-propeller VBS - ODF/ODS servooljesystem inkl. hydraulisk kraftenhet, KAWASAKI Heavy Industries Side Thruster, Lagernit Supreme FKM-EAL Lip Seals, Ortlingshaus-Werke GmbH ON 9.2.10, Wärtsilä Shaft Line Solutions Spain Stern Tube and Thruster Seals Series K - M - SEAQUAL & IWSS
	MOBIL SHC AWARE GEAR 100		9005-E02-EP*	L-CKD, L-CKC*	EPA VGP:2013*				51517-3:2018-09	SKF Marine Environmental Acceptable Lubricant (EAL) för SIMPLEX Stern rörbussningar och -tätningar
	MOBIL SHC AWARE GREASE EP 2	EU Ecolabel*				EPA VGP:2013*				
	MOBIL SHC AWARE ST 220					EPA VGP:2013*				
	MOBIL STERN TUBE LUBE									

\* Rekommenderas för applikationer som kräver.

### Förpackningsstorlekar

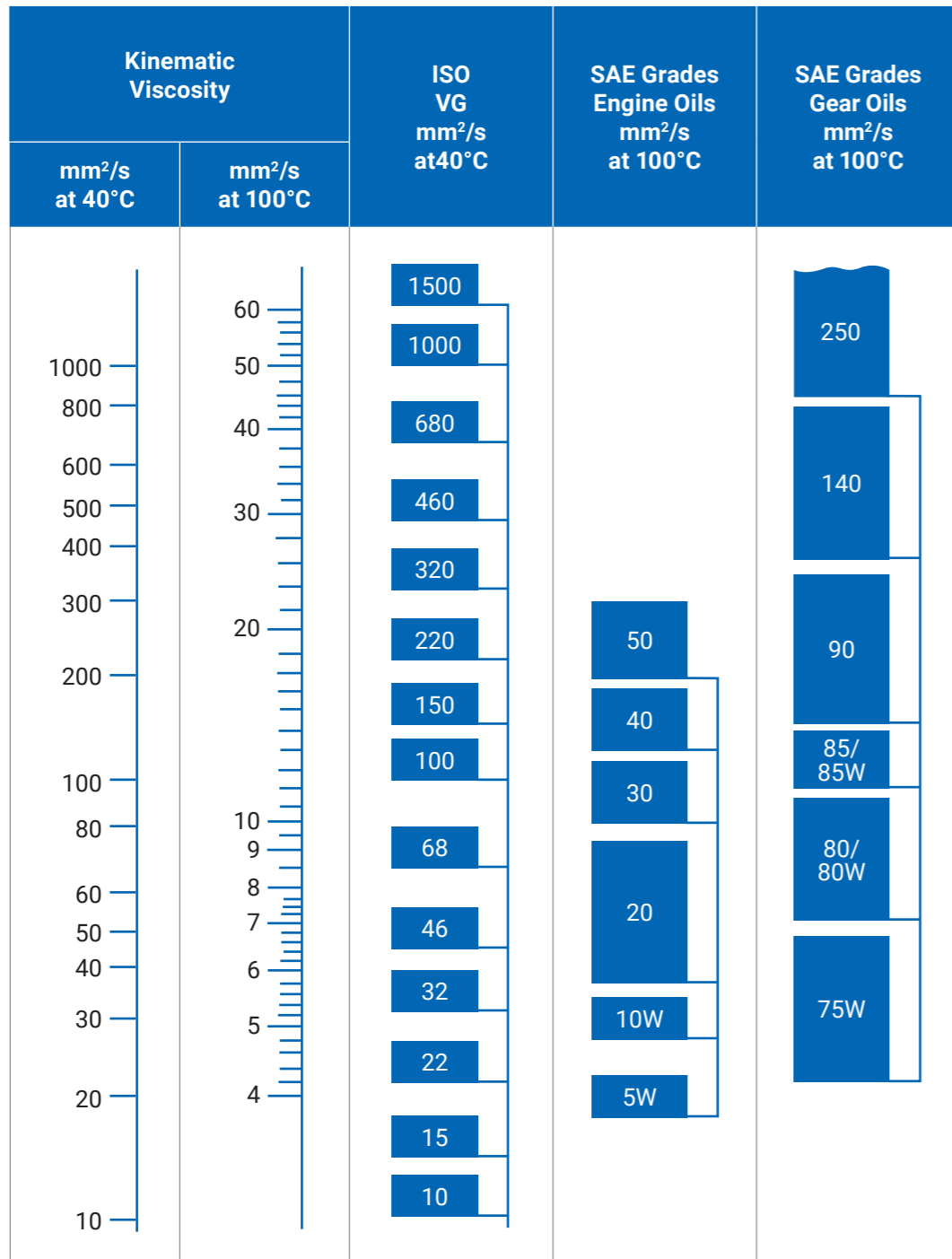
Produktnamn	1000 L	208 L	180 KG	20 L	16 KG
MOBILGARD 1 HSD 5W-40		157050		157049	
MOBILGARD 1 SHC		124242		127689	
MOBILGARD 312	124280	124277		127621	
MOBILGARD 412	124302	124299			
MOBILGARD 540	154853	154852			
MOBILGARD 540 AC		157192			
MOBILGARD ADL 30	124353	124352			
MOBILGARD ADL 40	145121	124358		124360	
MOBILGARD HSD 15W-40 CI-4	156223	156222		156224	
MOBILGARD HSD+ 15W-40	154137	154134		154136	
MOBILGARD M330	143134	143135			
MOBILGARD M420	155126	155016			
MOBILGARD M430	143137	143138			
MOBILGARD M440	141686	140931			



## Jämförelse av viskositetsklasser för smörjoljor

Endast riktgivande. Viskositeter baserade på VI-olja 95.

Viskositetsklassen motsvarar Viscosity Classification Equivalents.



## SAE viskositetsklasser för motorolja

Society of Automotive Engineers är en amerikansk organisation för standardisering inom fordonsindustrin. Dynamisk viskositet 1cP=1mPa·s, Kinematisk viskositet 1cSt=1mm<sup>2</sup>/s

SAE J300 Viskositets- klass	Viskositet Låg temperatur		Viskositet Hög temperatur		
	CCS 1 mPa*s max vid °C	Pumpning mPas min max	Kinematisk mm <sup>2</sup> /s vid 100 °C		High Shear Rate mPas min @ 150 °C
0W	6200 @-35	60 000 @-40	3.8	—	—
5W	6600 @-30	60 000 @-35	3.8	—	—
10W	7000 @-25	60 000 @-30	4.1	—	—
15W	7000 @-20	60 000 @-25	5.6	—	—
20W	9500 @-15	60 000 @-20	5.6	—	—
25W	13 000 @-10	60 000 @-15	9.3	—	—
20	—	—	5.6	<9.3	2.6
30	—	—	9.3	<12.5	2.9
40	—	—	12.5	<16.3	2.9 <sup>1</sup> , 3.7 <sup>2</sup>
50	—	—	16.3	<21.9	3.7
60	—	—	21.9	<26.1	3.7

\*1 0W-40; 5W-40 och 10W-40

\*2 15W-40; 20W-40; 25W 40 och 40

De tunnare viskositetsklasserna 16; 12; 8 introduceras 2015. Men är ej upptagna.

## 3448 viskositetsklasser för hydraul- och industriolja

International Organization for Standardization. Klassificerings-system för viskositeter, referenstemperaturen är +40°C. Det finns 18 klasser, avvikelse från mittvärdet tillåts med +/-10%

ISO 3448 viskositetsklass	Medelvärde vid 40 °C mm <sup>2</sup> /s (cSt)	min	max
ISO VG 2	2.2	1.98	.42
ISO VG 3	3.2	2.88	3.52
ISO VG 5	4.6	4.14	5.06
ISO VG 7	6.8	6.12	7.48
ISO VG 10	10	9	11
ISO VG 15	15	13.5	16.5
ISO VG 22	22	19.8	24.2
ISO VG 32	32	28.8	35.2
ISO VG 46	46	41.4	50.6
ISO VG 68	68	61.2	74.8
ISO VG 100	100	90	110
ISO VG 150	150	135	165

## SAE viskositetsklasser för transmissionsolja

Dynamisk viskositet 1cP=1mPa\*s.

Kinematisk viskositet 1cSt=1mm<sup>2</sup>/s.

SAE J306	Högsta temperatur för en viskositet om 150.000 cP	Viskositet mm <sup>2</sup> /s vid 100 °C	
		min	max
70W	-55°C	4.1	—
75W	-40°C	4.1	—
80W	-26°C	7.0	—
85W	-12°C	11.0	—
80	—	7.0	<11.0
85	—	11.0	<13.5
90	—	13.5	<18.5
110	—	18.5	<24.0
140	—	24.0	<32.5
190	—	32.5	<41.0
250	—	41.0	—

**Postadress**

Box 6044  
SE-164 06 Kista

**Besöksadress**

Raseborgsgatan 9  
164 74 Kista

**Lager**

Metallvägen 20  
435 33 Mölnlycke

[info@galindberg.se](mailto:info@galindberg.se)  
[www.galindberg.se](http://www.galindberg.se)